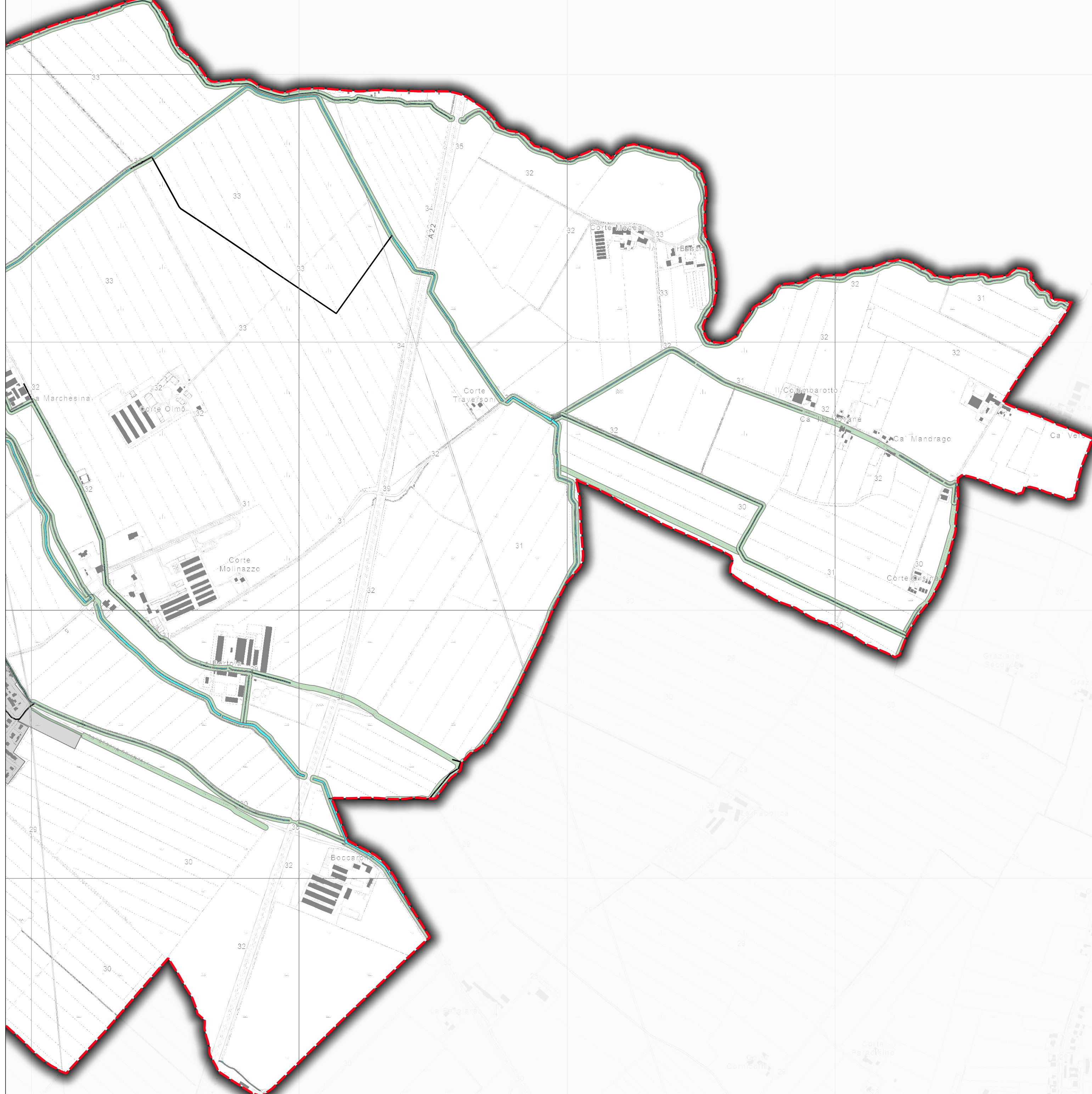
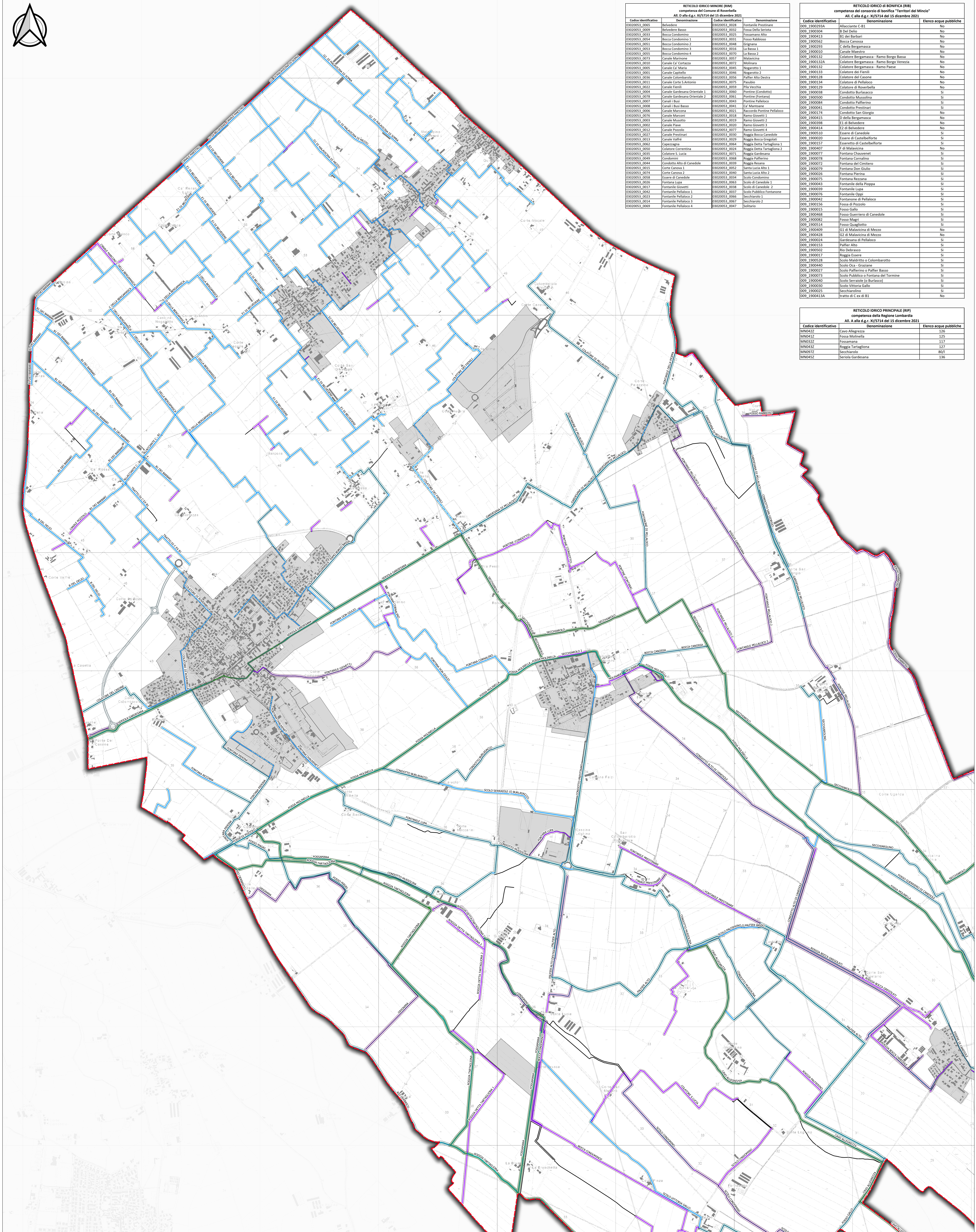


RETIKOLO IDRICO MINORE (RIM)			
competenza del Comune di Roverbella			
All. C alla d.g.r. n. 92724 del 15 dicembre 2021			
Codice identificativo	Denominazione	Codice identificativo	Denominazione
0302005_0004	Boliviana	0302005_0018	Fontanelle Fontanelle
0302005_0009	Boliviana Basso	0302005_0032	Fossa Della Servola
0302005_0015	Bocca Condominio	0302005_0035	Fossomano Alto
0302005_0024	Bocca Condominio 1	0302005_0031	Fossa Bollonico
0302005_0051	Bocca Condominio 2	0302005_0048	Grignana
0302005_0053	Bocca Condominio 3	0302005_0045	La Botta 1
0302005_0055	Bocca Condominio 4	0302005_0070	La Botta 2
0302005_0073	Canale Marone	0302005_0057	Madrone
0302005_0019	Canale Ca Cortassa	0302005_0072	Molinaro
0302005_0006	Canale Ca Maria	0302005_0048	Nogherotto 1
0302005_0003	Canale Caspiello	0302005_0045	Nogherotto 2
0302005_0016	Canale Colombarda	0302005_0056	Paffar Alto Destra
0302005_0011	Canale Corte Lamberto	0302005_0073	Pavullo
0302005_0022	Canale Fanti	0302005_0059	Pia Vecchia
0302005_0008	Canale Gardesana Orientale 1	0302005_0060	Portone (Gardesano)
0302005_0078	Canale Gardesana Orientale 2	0302005_0063	Portone (Fontana)
0302005_0007	Canali Fusi	0302005_0064	Portone Padovano
0302005_0008	Canali Fusi Basso	0302005_0041	Ca Mantovana
0302005_0006	Canale Marona	0302005_0021	Racoda Portone Padovano
0302005_0016	Canale Marone	0302005_0018	Rama Grossetti 1
0302005_0003	Canale Mualto	0302005_0019	Rama Grossetti 2
0302005_0002	Canale Riva	0302005_0020	Rama Grossetti 3
0302005_0012	Canale Pozzolo	0302005_0077	Rama Grossetti 4
0302005_0017	Canale Pradon	0302005_0030	Reggia Botta Condonio
0302005_0013	Canale Valva	0302005_0029	Reggia Botta Condonio
0302005_0004	Chiesariga	0302005_0004	Reggia Della Taragona 1
0302005_0010	Cittiene Condonia	0302005_0004	Reggia Della Taragona 2
0302005_0015	Colatore S. Lucia	0302005_0071	Reggia Gardesana
0302005_0019	Condonia	0302005_0068	Reggia Padovano
0302005_0048	Condono Alto di Canedole	0302005_0039	Reggia Romana
0302005_0015	Corte Canova 1	0302005_0052	Santa Lucia Alto 1
0302005_0074	Corte Canova 2	0302005_0040	Santa Lucia Alto 2
0302005_0026	Esone di Canedole	0302005_0052	Santo Condonio
0302005_0026	Fontana Lugna	0302005_0063	Scalo di Canedole 1
0302005_0017	Fontana Grossetti	0302005_0038	Scalo di Canedole 2
0302005_0042	Fontana Padovano 1	0302005_0017	Scalo Padovano Condonio
0302005_0013	Fontana Padovano 2	0302005_0066	Secchiaro 1
0302005_0014	Fontana Padovano 3	0302005_0067	Secchiaro 2
0302005_0009	Fontana Padovano 4	0302005_0047	Sottano

RETIKOLO IDRICO DI BONIFICA (RIB)		
competenza del consorzio di bonifica "Territori del Mincio"		
All. C alla d.g.r. n. 92724 del 15 dicembre 2021		
Codice identificativo	Denominazione	Elenco acque pubbliche
009_190028A	Allocente C-B1	No
009_190034	B. Del Celio	No
009_190043	BI dei Barbieri	No
009_190063	Bocca Canova	No
009_190093	C della Bergamasca	No
009_190010	Canale Maestro	No
009_190012	Colatore Bergamasca - Ramo Borgo Bassa	No
009_190013A	Colatore Bergamasca - Ramo Borgo Verona	No
009_190013	Colatore Bergamasca - Ramo Pavesi	No
009_190013	Colatore dei Fanti	No
009_190018	Colatore del Casone	No
009_190014	Colatore di Padovano	No
009_190019	Colatore di Roverbella	No
009_190018	Condono Fontanelle	No
009_190050	Condono Malsolina	SI
009_190084	Condono Pallarone	SI
009_190091	Condono Pradon	SI
009_190074	Condono San Giorgio	No
009_190015	D della Bergamasca	No
009_190038	EI di Bolvedere	No
009_190014	EI di Bolvedere	No
009_190010	Esone di Canedole	SI
009_190020	Esone di Castelbelforte	SI
009_190017	Esone di Castelbelforte	SI
009_190007	F di Malvicina	No
009_190077	Fontana Chavesent	SI
009_190078	Fontana Cornalio	SI
009_190072	Fontana del Cimbaro	SI
009_190079	Fontana Don Giulio	SI
009_190026	Fontana Plesna	SI
009_190075	Fontana Rezzana	SI
009_190043	Fontana della Pappa	SI
009_190039	Fontana Lugna	SI
009_190076	Fontana Oggi	SI
009_190042	Fontanone di Padovano	SI
009_190016	Fossa di Prozzolo	SI
009_190015	Fosso Gallo	SI
009_190048	Fosso Guernero di Canedole	SI
009_190048	Fosso Lago	SI
009_190014	Fosso Quagliotto	SI
009_190049	GI di Malvicina di Mezzo	No
009_190048	GI di Malvicina di Mezzo	No
009_190024	Gardesana di Padovano	SI
009_190018	Paffar Alto	SI
009_190050	Ria Debracco	SI
009_190017	Reggia Esone	SI
009_190028	Scalo Maestro e Colombaretto	SI
009_190040	Scalo Ota - Ortolana	SI
009_190037	Scalo Padovano e Paffar Basso	SI
009_190073	Scalo Pubblico o Fontana del Termine	SI
009_190040	Scalo Soracole (o Burzaco)	SI
009_190030	Scalo Soracole (o Burzaco)	SI
009_190025	Secchiaro	SI
009_190025	Secchiaro	SI
009_190043A	Stato di C. e. di B.I.	No

RETIKOLO IDRICO PRINCIPALE (RIP)		
competenza della Regione Lombardia		
All. C alla d.g.r. n. 92724 del 15 dicembre 2021		
Codice identificativo	Denominazione	Elenco acque pubbliche
MN0422	Cavo Algrizza	126
MN0422	Fossa Malvicina	125
MN0422	Fossomano	117
MN0422	Reggia Taragona	123
MN0072	Secchiaro	800
MN0452	Sorota Gardesana	136



- Legenda**
- Confine Comunale
 - Tessuto urbano consolidato
 - Area tra le sponde dei corpi idrici
- FASCE**
- Fascia di rispetto del reticolo idrico principale (RIP)
 - Fascia di rispetto del reticolo idrico del Consorzio di Bonifica "Territori del Mincio" (RIB)
 - Fascia di rispetto del reticolo idrico minore (RIM)
- MEZZERIA DEI CORSI D'ACQUA PUBBLICI**
- Canale del reticolo idrico principale (RIP)
 - Canale tombato del reticolo idrico principale (RIP)
 - Canale del reticolo idrico del Consorzio di Bonifica "Territori del Mincio" (RIB)
 - Canale tombato del reticolo idrico del Consorzio di Bonifica "Territori del Mincio" (RIB)
 - Canale del reticolo idrico minore (RIM)
 - Canale tombato del reticolo idrico minore (RIM)
 - Tratto di reticolo non più esistente

PGT₂₂

Piano di Governo del Territorio

RIM RETICOLO IDRICO MINORE

Comune di Roverbella

GRUPPO DI PROGETTAZIONE

Studio Polaris SPA s.r.l.

ING. G. BERTINI

ING. F. CAVI

ING. G. COZZI

ING. G. COZZI

ING. G. COZZI

Collaborazione di:

Milvio Agosti

Stefano Bernasconi

Francesco Cavutti

Renzo Montaldi

Ilvo Guarnieri

Matteo Rodolfo

CARTA IDROGRAFICA PLANIMETRICA GENERALE

RIM 1.3.1

SCALA: 1:10.000

DELIBERA DI APPROVAZIONE DEL C.C. n. ...

DELIBERA DI APPROVAZIONE DEL C.C. n. ...

PUBBLICAZIONE DEL 8.9.2021

DATA: Agosto 2022

AGG. Settembre 2022

Documento informatico firmato digitalmente ai sensi dell'art. 21 del D. Lgs. n. 48/2008 e s.m.i.